

mention Agrosciences,  
Environnement, Territoires,  
Paysage, Forêt (AETPF)

parcours *Forêts et Mobilisation  
des Bois (FMB)*

DIPLÔME  
CONFÉRANT  
GRADE DE MASTER  
CONTRÔLÉ  
PAR L'ÉTAT

## BAC + 5



Formation en partenariat avec

IGN

INSTITUT NATIONAL  
DE L'INFORMATION  
GÉOGRAPHIQUE  
ET FORESTIÈRE



INRAE

CFA des Universités  
Centre - Val de Loire

## Présentation

Pour répondre aux défis posés par la filière forêt-bois et plus généralement par les territoires forestiers, le parcours **Forêts et Mobilisation des Bois** vise à former les étudiant.e.s sur le fonctionnement et la gestion des écosystèmes forestiers pour leur exploitation durable, tant du point de vue biologique que du rôle des acteurs à différentes échelles.

Offrant une formation pluridisciplinaire, ce parcours allie notions théoriques et techniques et propose des écoles de terrain.

## Conditions d'accès

Ce parcours est ouvert aux étudiants titulaires d'une Licence générale « Sciences de la Vie », ou d'une Licence professionnelle « Agronomie », « Métiers des ressources naturelles et de la forêt », « Métiers des ressources naturelles et de la forêt », « Métiers du bois », « Métiers de la protection et de la gestion de l'environnement » ou « Productions Végétales », ainsi qu'à d'autres licences ou autres diplômes après validation d'acquis.

Recrutement après examen du dossier de candidature par l'équipe de formation.  
Un entretien peut être réalisé si besoin.

## Compétences acquises

Concevoir et mettre en oeuvre des outils, des méthodes et des services dans le secteur forestier. Gérer durablement les écosystèmes forestiers en tenant compte des produits bois mais aussi des services écosystémiques rendus par les forêts (préservation de la biodiversité, séquestration du carbone). Etre en capacité de s'adapter à un environnement changeant (nouvelles technologies, changement climatique, etc.).

## Nombre de places :

20 étudiant.e.s en M1 et 20 étudiant.e.s en M2

**Le parcours FMB est proposé en alternance à partir de la 2<sup>ème</sup> année, un atout pour s'insérer dans le milieu professionnel.**



# Les unités d'enseignements (UE)

## 1<sup>ère</sup> année de MASTER – Semestres 1 et 2

### • UE communes avec le parcours BICG :

Écologie du paysage et SIG  
Phytosociologie et phytoécologie  
Génétique et amélioration des plantes  
Protection phytosanitaire  
Anglais  
Biostatistiques 1  
Management et gestion de projet  
Ateliers techniques de recherche d'emploi

### • UE spécifiques au parcours FMB :

Ecole de terrain  
Desserte forestière et logistique du transport  
Qualité et classement des bois  
Droit et économie forestiers - réponses aux appels d'offre  
Positionnement, modélisation et bases de données appliquées à la forêt  
Impact de la mobilisation sur environnement  
Analyses territoriales, plan de gestion  
Bases de données et SIG, analyse spatiale et cartographie  
Dynamique et modélisation des peuplements forestiers : sylviculture-gestion

## 2<sup>ème</sup> année de MASTER – Semestres 3 et 4

### • UE communes avec le parcours BICG :

Biologie de l'Invasion  
Conservation et gestion des populations et des écosystèmes  
Changement climatique et conséquences sur les arbres et les forêts  
Biologie comportementale et adaptations chez les insectes  
Anglais scientifique  
Biostatistiques 2

### • UE spécifiques au parcours FMB :

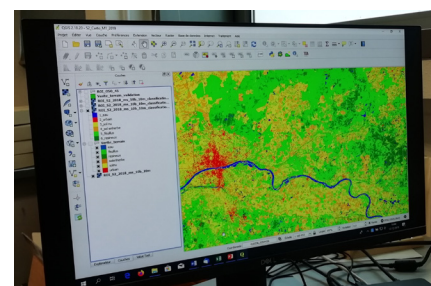
Gestion Forestière : Utilisation de la géomatique  
Exploitation et organisation de chantiers  
Évaluation de la ressource  
Commercialisation des bois, connaissance de la filière  
Milieu montagnard et mobilisation des bois  
Projets tutorés

### • 37 semaines en entreprise en alternance

L'IGN (Institut National de l'information géographique et forestière), l'unité de recherche Ecosystèmes Forestiers de l'INRAE (Institut national de recherche pour l'agriculture, l'alimentation et l'environnement) au Domaine des Barres, le LEGTA (Lycée d'enseignement général et technologique ; Le Chesnoy – Les Barres) à Nogent-sur-Vernisson animent et coordonnent certaines UE spécifiques au parcours FMB. Dès le début de la formation en M1, une école de terrain à Nogent-sur-Vernisson et une tournée de quelques jours dans le Limousin est organisée, puis en M2 une tournée en montagne a lieu dans le Jura avec l'Université de Franche-Comté.

## Après le Master

Ingénieur de production en coopérative  
Ingénieur d'étude  
Responsable commercial bois  
Responsable d'approvisionnement  
Cadre d'entreprise d'exploitation forestière  
Cadre dans une coopérative forestière  
Responsables données et système d'information géographique  
Gestionnaire forestier, expert forestier  
Chargé de missions, de production  
Chef de secteur



[www.univ-orleans.fr/fr/sciences-techniques/formation/biologie-biochimie/masters/master-agrosciences-environnement](http://www.univ-orleans.fr/fr/sciences-techniques/formation/biologie-biochimie/masters/master-agrosciences-environnement)